

Uchwała Nr.....¹³...../15

Zarządu Powiatu w Makowie Mazowieckim

z dnia ..^{20 stycznia}..... 2015 r.

zmieniająca uchwałę w sprawie uchwalenia Regulaminu Organizacyjnego Powiatowego Centrum Pomocy Rodzinie w Makowie Mazowieckim

Na podstawie art. 36 ust. 1 ustawy z dnia 5 czerwca 1998 r. o samorządzie powiatowym (Dz. U. z 2013 r. poz. 595 z późn. zm.) uchwała się, co następuje:

§ 1.

W uchwale Nr 273/13 Zarządu Powiatu w Makowie Mazowieckim z dnia 30 kwietnia 2013 r. w sprawie uchwalenia Regulaminu Organizacyjnego Powiatowego Centrum Pomocy Rodzinie w Makowie Mazowieckim wprowadza się następujące zmiany:

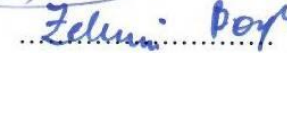

- 1) w Regulaminie Organizacyjnym Powiatowego Centrum Pomocy Rodzinie w Makowie Mazowieckim, stanowiącym załącznik do uchwały:
 - a) w § 12, w ust. 1:
 - pkt 4 otrzymuje brzmienie:
„ 4) Zespół ds. Rodzinnej Pieczy Zastępczej „PZ”:
 - a) koordynator rodzinnej pieczy zastępczej,
 - b) specjalista pracy z rodziną;”
 - w pkt 5 uchyla się lit. a.
 - b) w § 18 w ust. 1 wyrazy „ Zespołu ds. Pieczy Zastępczej ” zastępuje się wyrazami „ Zespołu ds. Rodzinnej Pieczy Zastępczej ”;
- 2) załączniki nr 1 i nr 2 do Regulaminu Organizacyjnego Powiatowego Centrum Pomocy Rodzinie w Makowie Mazowieckim zastępuje się załącznikami nr 1 i nr 2 do niniejszej uchwały.

§ 2.

Wykonanie uchwały powierza się Dyrektorowi Powiatowego Centrum Pomocy Rodzinie w Makowie Mazowieckim.

§ 3.

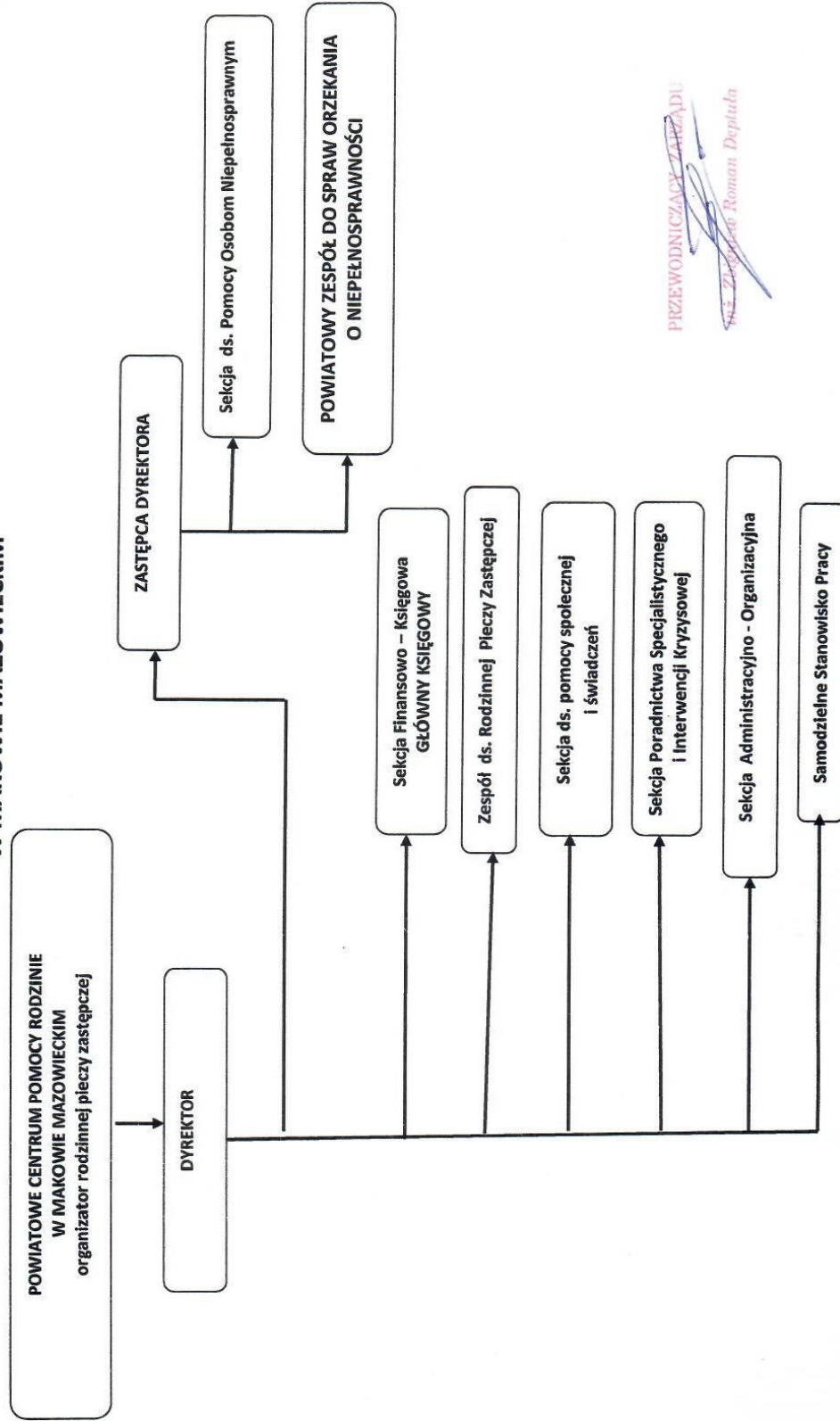
Uchwała wchodzi w życie z dniem podjęcia, z mocą obowiązywania od dnia 1 lutego 2015 r.

Przewodniczący Zarządu	Zbigniew Roman Deptuła 
Wiceprzewodniczący Zarządu	Dariusz Wierzbicki 
Członek Zarządu	Jerzy Peplowski 
Członek Zarządu	Stanisław Strzelecki 
Członek Zarządu	Bogdan Żebrowski 

Załącznik nr 1
do uchwały nr 43/45
Zarządu Powiatu w Makowie Mazowieckim
z dnia 20. stycznia 2015r.

Załącznik nr 1
do Regulaminu Organizacyjnego
Powiatowego Centrum Pomocy Rodzinie w Makowie Mazowieckim

SCHEMAT ORGANIZACYJNY POWIATOWEGO CENTRUM POMOCY RODZINIE W MAKOWIE MAZOWIECKIM



PRZEWODNICZĄCY ZARZĄDU
M.P. Złotowski Roman Deptuła

Załącznik nr 2
do uchwały nr 13/15
Zarządu Powiatu w Makowie Mazowieckim
z dnia 20.04.2015r.

Załącznik nr 2
do Regulaminu Organizacyjnego
Powiatowego Centrum Pomocy Rodzinie w Makowie Mazowieckim

**STRUKTURA ZATRUDNIENIA ORAZ WYKAZ STANOWISK PRACY
W POWIATOWYM CENTRUM POMOCY RODZINIE
w Makowie Mazowieckim**

ZASTĘPCA DYREKTORA (1 etat)		DYREKTOR (1 etat)						
OWIATOWY ZESPÓŁ DS. ORZĘKANIA O EPĘLNOSPRAWNOŚCI (2,2 etatu)	SEKCJA DS. POMOCY OSOBOM NIEPEŁNOSPRAWNYM (2,5 etatu)	SEKCJA FINANSOWO - KSIĘGOWA (2 etaty)	ZESPÓŁ DS. RODZINNEJ PIECZY ZASTĘPCZEJ (4 etaty)	SEKCJA DS. POMOCY SPOŁECZNEJ I ŚWIADCZEŃ (2 etaty)	SEKCJA PORADNICTWA SPECJALISTYCZ -NEGO I INTERWENCJI KRYZYSOWEJ (1,50 etatu)	SEKCJA ADMINISTRA -CYJNO ORGANIZACYJNA (2 etaty)	SAMODZIELNI STANOWISKO PRACY (0,125 etatu)	
	Przewodniczący (1 etat)	wielosobowe stanowisko ds. rehabilitacji społecznej osób niepełnosprawnych (1,5 etatu)	Główny Księgowy (1 etat)	koordynator rodzinnej pieczy zastępczej (3 etaty)	stanowisko ds. pomocy instytucjonalnej (1 etat)	stanowisko ds. wsparcia rodziny w kryzysie (1 etat)	stanowisko ds. kadr i obsługi administracyjnej (1 etat)	radca prawny (0,125 etatu lub umowa zlecenie)
administrator (1 etat)	stanowisko ds. realizacji programów PFRON (1 etat)	księgowy (1 etat)	specjalista pracy z rodziną (1 etat)	stanowisko ds. świadczeń pieczy zastępczej (1 etat)	prawnik/ radca prawny (0,25 etatu) psycholog (0,25 etatu)	sprzątacza (1 etat)		
sekretarz (0,2 etatu lub umowa zlecenie)								

PRZEWODNICZĄCY ZARZĄDU

Łączna ilość etatów: 18,325 w tym:

- 1) stanowiska kierownicze urzędnicze – 4 etaty, 2) stanowiska urzędnicze - 8,075 etatu, 3) stanowiska pomocnicze i obsługi – 6,25 etatu

uz: *Agnieszka Roman Deptuła*

